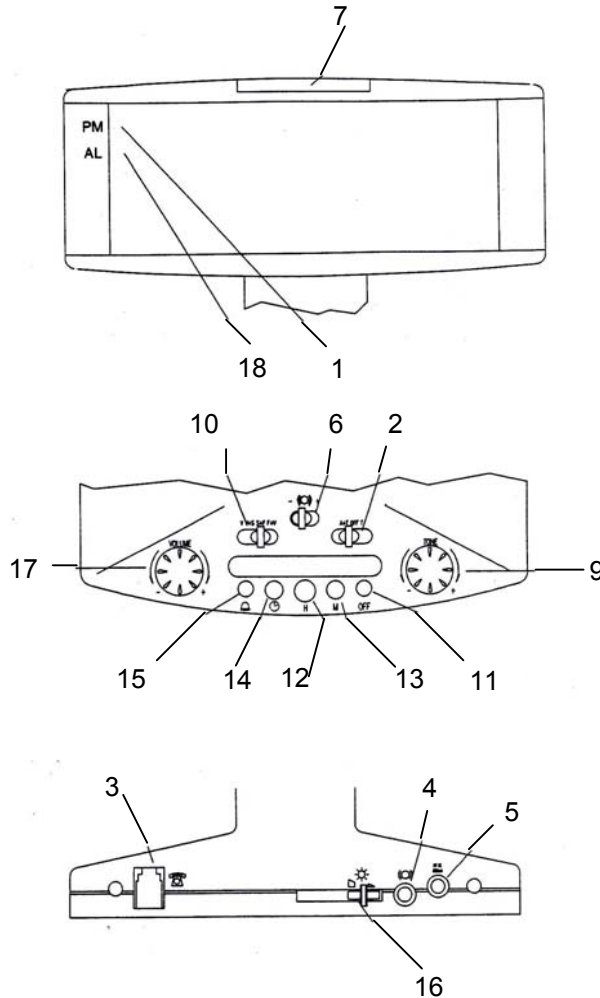


# Wake'n'Shake II

## Bedienungsanleitung

### Bedienungselemente

1. Anzeige der Nachmittagsstunden (PM)
2. Alarm und Telefonklingeln ein/aus
3. Anschluss für Telefonkabel
4. Anschluss für Vibrationskissen
5. Anschluss für Netzteil
6. Einstellung Vibrationsstärke
7. Weckwiederholungs-Taste und Blitzlicht
9. Toneinstellung
10. Alarmmodus
11. Alarm aus für 24 Stunden
12. Stundeneinstellung
13. Minuteneinstellung
14. Uhrtaste
15. Alarめinstelltaste
16. Helligkeit der Anzeige
17. Lautstärkeeinstellung
18. Anzeige Alarm aktiv (AL)



### Inbetriebnahme:

- Setzen Sie eine 9V Batterie im rückseitigen Batteriefach ein (dazu Schraube lösen). Sie dient zur Überbrückung bei allfälligem Stromausfall.
- Stecken Sie das Vibrationskissen an der Buchse (4) ein.
- Schliessen Sie das Netzteil am Wecker an (5) und stecken es dann in die Steckdose.

### Einstellungen:

- **Uhrzeit:** Halten Sie die Uhr-Taste (14) gedrückt und drücken Sie zusätzlich die **M**-Taste (13), bis die Minuten eingestellt sind. Für die Stundeneinstellung wiederholen Sie dies mit der **H**-Taste (12).
- **Weckzeit:** Halten Sie die Alarめinstelltaste (15) gedrückt und stellen Sie mit **H** (12) die Stunden und mit **M** (13) die Minuten ein.

- **Alarmmodus:** Mit Schieber (10) können Sie zwischen 4 verschiedenen Alarmarten wählen: Nur Vibration (V) – Vibration und Ton(Sound) (V+S) – Ton(Sound) und Blitzlicht(Flash) (S+F) – Blitzlicht und Vibration (F+V).
- **Alarm ein/aus:** Mit dem Schiebeschalter (2) wählen Sie zwischen drei Optionen: Alarm und Telefonruf ein (A+T), nur Telefonruf ein (T) und alles Aus (OFF). Der rote Punkt AL (18) im Display zeigt an, dass der Alarm aktiv ist.
- Die **Vibrationsstärke** ist in zwei 2 Stufen einstellbar (6).
- Der **Weck-Ton** ist mit zwei Drehknöpfen in Tonhöhe (9) und Lautstärke (17) einstellbar.
- Die **Helligkeit der Anzeige** ist in 2 Stufen einstellbar (16).

### Funktionen:

- **Weckwiederholung** nach 9 Minuten durch Drücken der Weckwiederholungs-Taste (7).
- **Wecker abstellen** durch Drücken der Taste **OFF** (11). Der Wecker ist dann für den nächsten Tag bereit (aktiv).
- Der Wecker stellt nach 2 Stunden automatisch ab.

### Telefonmodus (optional):

Sie können den Wecker auch als Signalgeber für Ihr Telefon benutzen. Stecken Sie dazu das mitgelieferte Telefonkabel beim Wecker (3) ein und das andere Ende an die Telefonsteckdose.

Der Wake'n'Shake wird dann eingehende Telefonanrufe so signalisieren, wie mit Schiebeschalter (10) eingestellt, sofern Schiebeschalter (2) in Stellung A+T oder T.

Wichtiger Hinweis: Diese Option ist nicht mit der Aviso-Lichtsignalanlage kompatibel!

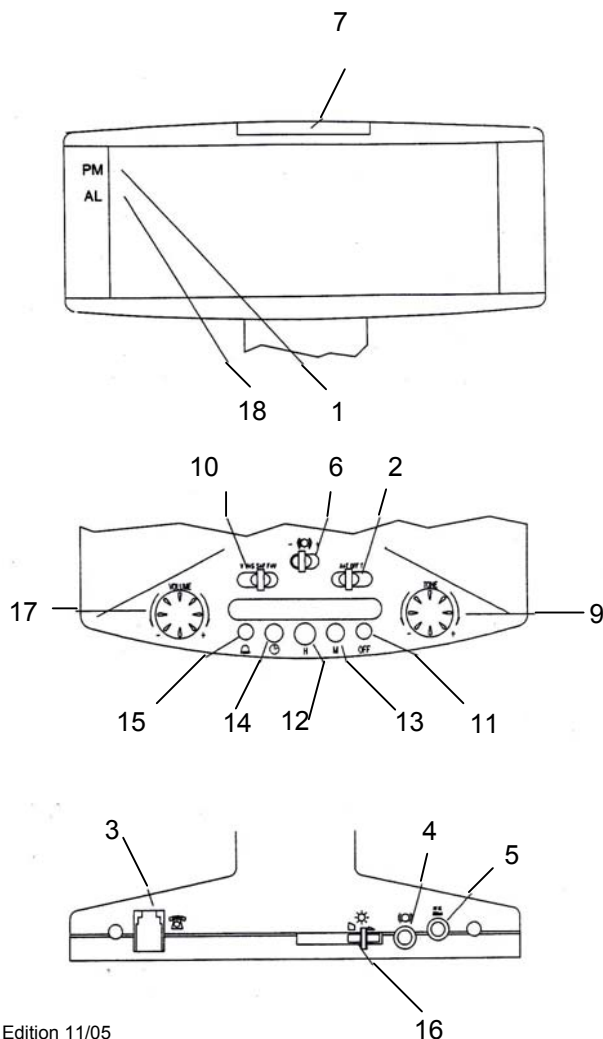
Garantie: 1 Jahr

# Wake'n'Shake II

## Mode d'emploi

### Éléments de commande

1. Heures de l'après-midi (PM)
2. Alarme on/off
3. Raccord du câble téléphonique
4. Raccord du vibreur
5. Raccord de l'adaptateur réseau
6. Réglage de l'intensité de vibration
7. Touche de répétition de réveil et flash
9. Réglage de la tonalité du son
10. Mode d'alarme
11. Alarme off pour 24 heures
12. Réglage des heures
13. Réglage des minutes
14. Touche de réglage de l'heure
15. Touche de réglage de l'alarme
16. Luminosité de l'écran
17. Réglage du volume du son
18. Témoin „alarme actif“ (AL)



Edition 11/05

### Mise en service:

- Placez une pile de 9V dans le casier à pile à l'arrière du réveil. Elle sert de sauvegarde lors d'une panne de courant.
- Enfichez le vibreur dans la prise (4).
- Raccordez l'adaptateur réseau à la prise (5) et dans une prise 230V.

### Réglages:

- **Heure:** Maintenez pressée la touche (14) et pressez en même temps la touche **M** (13) afin de régler les minutes. Pour le réglage des heures répétez ceci avec la touche **H** (12).
- **Heure de réveil:** Maintenez pressée la touche (15) et réglez l'heure avec la touche **H** (12) et les minutes avec la touche **M** (13).

- **Mode de l'alarme:** Le glisseur (10) vous donne le choix entre 4 modes de réveil: vibreur seul (V) – vibreur et son (V+S) – son et flash (S+F) – flash et vibreur ((F+V).
- **Alarm on/off:** Le glisseur (2) vous donne le choix entre trois options: Alarme et sonnerie téléphonique actifs (A+T), que sonnerie téléphonique (T) ou réveil inactif (OFF). Le témoin AL rouge sur l'écran (18) confirme qu l'alarme est actif.
- **L'intensité du vibreur** est réglable en deux stages (6).
- Deux boutons rotatifs permettent de régler aussi bien **tonalité** (9) que **volume** (17) du son du réveil.
- La luminosité de l'affichage est réglable en deux stages (16).

### Fonctions:

- **Répétition de réveil** après 9 minutes en pressant la touche (7).
- **Arrêt de réveil** en pressant la touche **OFF** (11). Le réveil est prêt pour le lendemain.
- Le réveil s'arrête automatiquement après 2 heures.

### Mode téléphone (optionnel):

Vous pouvez vous servir du réveil Wake'n'Shake comme sonnerie supplémentaire de votre téléphone. Enfichez le câble téléphonique dans la prise (3) et l'autre bout dans la prise téléphonique murale.

La Wake'n'Shake va alors vous signaler un appel téléphonique selon le réglage du glisseur (10), si le glisseur (2) est en position A+T ou T.

Remarque importante: Cette option n'est pas compatible au système de signalisation lumineuse AVISO !

Garantie: 1 an